

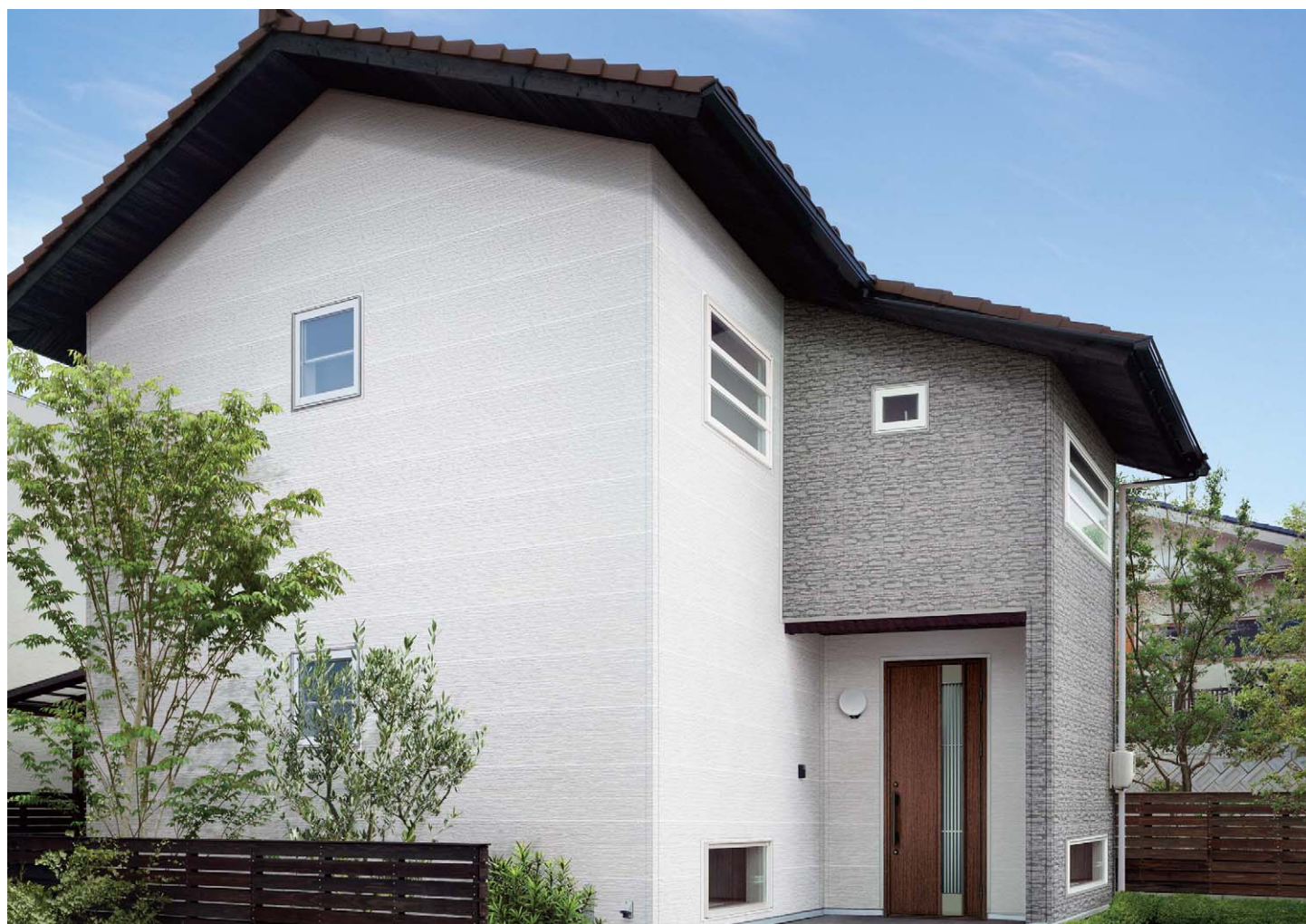
YKK
ap®

アルミ外装材
アルカベール

総合カタログ

外装建材

2015年4月 価格改定版



2015

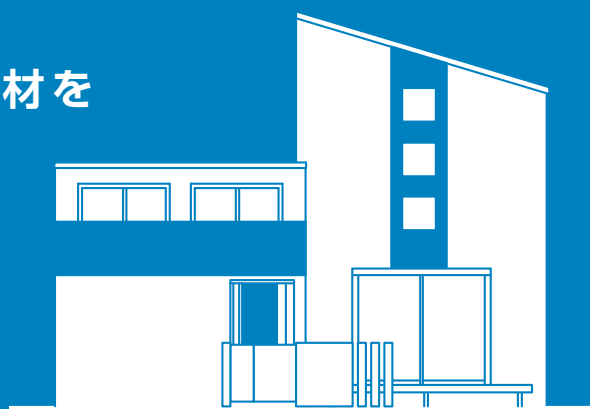
業務用
表示価格には、消費税
は含まれておりません
第1版



きれいな外壁で“わが家”を守ってほしい。

YKK APの 外装材。

雨にも、風にも、熱さにも、強い素材を
選んでほしい。



人は、長く使いたいものを選ぶ時ほど、素材選びにこだわります。外壁や屋根だって同じこと。かけがえのない家族を、ずっと守り続けるものだから冬の冷たい雨にも、台風の強い風にも、暑い夏の日差しにも耐えられる、そんな強い素材を選んでほしいと願っています。そして、家の印象を決めてしまう外装材だから、住む人のライフスタイルや個性を表現できるデザインやカラーを揃えました。

アルミ外装材 アルカベール

YKK APでは、家を守る外壁としてアルミ外装材「アルカベール」を推奨しています。

YKK AP の金属外装材

金属を知っているから、使い途もよく知っている。

私たちYKK APはアルミ建材を中心に、長年にわたり様々な建築パーツの開発とその活用に取り組んできました。金属系外装材もそのひとつ。金属サイディングとは、エンボス・成形加工された金属板と芯材によって構成された乾式工法外装材です。YKK APのすぐれた技術力と一貫した製造ラインで生産された、数々の特長を備えた外装材、それが「アルカベール」です。耐久性が強く、経年変化が極めて少ないので、メンテナンスの負担が他と比べ軽くなります。また、軽いので建物に重量負担があまりかからず、万一の地震にも建物倒壊の可能性を軽減、新築はもちろんリフォームにも最適な外装材です。

■ 商品本体の構成

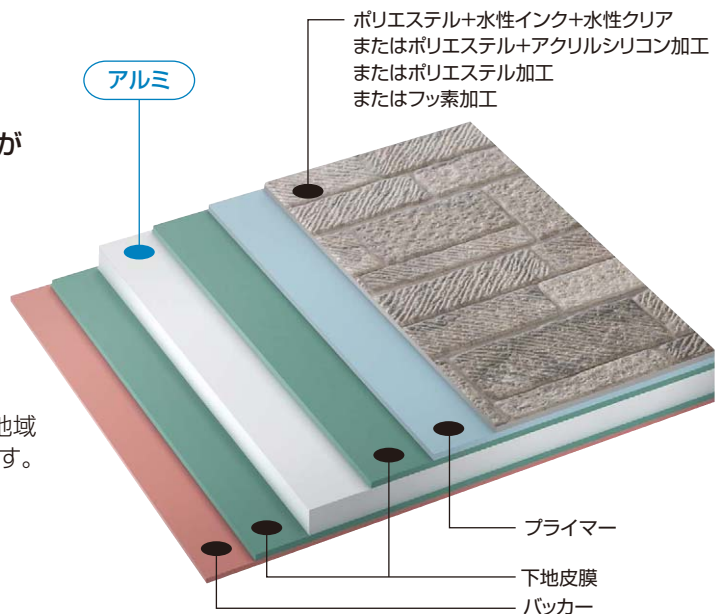


アルミ外装材 アルカベール

アルミニウム板

外装材の中でも最軽量で、建物への重量負担が少なく、錆や塩害に強い素材です。

- point 1 外装材の中で最軽量**
建物の躯体に負担をかけません。
- point 2 アルミだからサビない、割れない**
寒冷地や海岸沿い(海岸から1km以内の地域は除く)の住まいでも塩害の発生を抑えます。
- point 3 多層の表面コートで性能アップ**
耐久性・耐候性を、さらに向上させる高性能塗料でコーティングしています。



アルミ外装材

アルカベール

ALCABELL

●表示価格は部材単販売価格です(税別)。工事費(現場搬入費・施工費・諸経費等)は含まれていません。
●商品の色は、印刷の特性上、実物と多少異なる場合がありますのでご了承ください。



金属系外装材を選ぶワケ!

快適な住まい

1 軽量性能

軽いから家に負担をかけません。

アルミ外装材

「アルカベール」は1㎡あたり、わずか1.9kg!!

住まいの構造材(柱やはりなど)への負担が少なく、万一の地震でも建物への影響が少なくてすみます。

窯業系外装材(16mm厚)と比較しても
1/8の重量という軽さです!

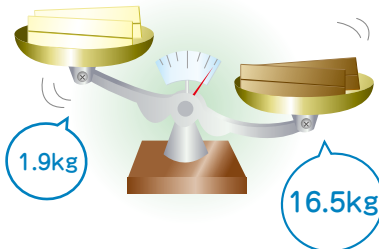


■ 外壁材1㎡あたりの重量

外壁材の種類	外壁材1㎡あたりの重量比較	(単位:kg)
アルカベール	1.9	
窯業系外装材	16.5	
モルタル	40	

アルカベール

窯業系外装材

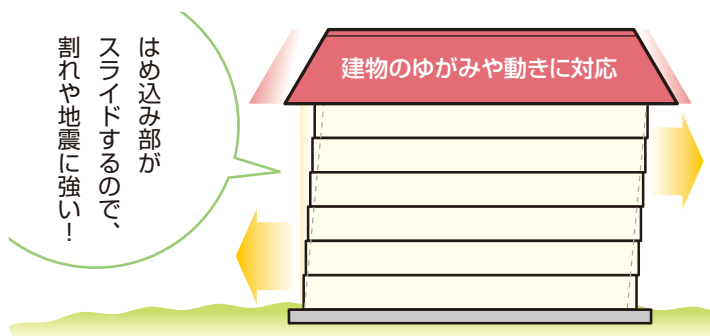


2 耐震性能

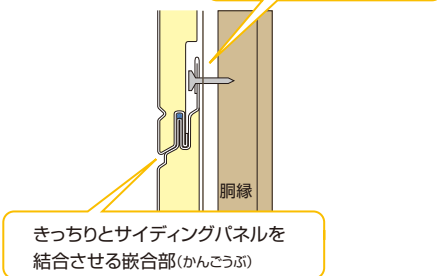
揺れに強いアルミ外装材です。

施工法でも地震から住まいを守ります!!

パネルを固定する釘打ち部分が上端部のみ(ヨコ張り)ですので、嵌合部がスライドし、割れやクラックの心配がほとんどありません。万一の地震でも外壁被害が少なくてすみます。



釘留付けは上端部のみ



割れやクラックがなく万一の地震でも外壁被害を抑制

特長

選び方

施工例

本文

関連部材

設計・施工資料

●商品の色は、印刷の特性上、実物と多少異なる場合がありますのでご了承ください。

3 防水性能

強い雨や風を侵入しにくくする商品です。

台風でも、雨でも、漏水なし!!

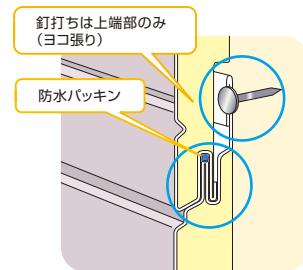
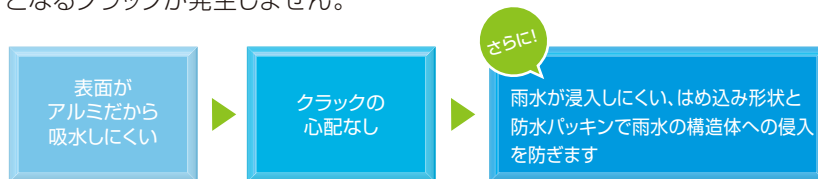
■30m/s相当の風圧でも漏水しません。(社内試験)

「アルカベール」は、複雑なはめ込み形状を採用し、重合せの嵌合部には防水パッキンを装備しています。

水密試験では540pa・目地部漏水なしの成績で、これは風速30m/sの台風下の風雨に匹敵する過酷な条件をクリアしたことになります。

■クラックの心配もなし

表面がアルミなので、吸水・透水がありません。したがって、それらが原因となるクラックが発生しません。



4 耐久性・メンテナンス

高い耐久性で住宅の美しさを保ちます。

高い耐久性で、美しさが長持ち

■メンテナンスは年に1~2回の水洗いで、さらに長持ち!

アルミ外装材なら工期が短い上に、塗替えや補修を長期間する必要がありません。またクラックが起こる心配もなく、ランニングコストがお得です。



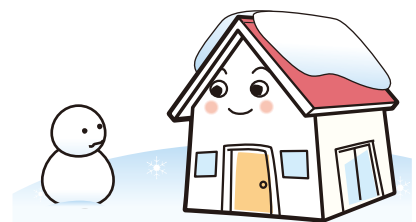
5 耐凍害性能

北海道から沖縄まで、全国どこでもご利用いただけます。

寒冷地でも安心です。

寒冷地では、外壁材に湿気が入り込み、凍結と融解を繰り返すことで基材の劣化を引きおこします。

アルミ外装材なら表面からの水分吸収がないので寒冷地でも安心です。



特長

選び方

施工例

本文

関連部材

設計・施工資料

金属系外装材を選ぶワケ!

快適な住まい

6 断熱性能

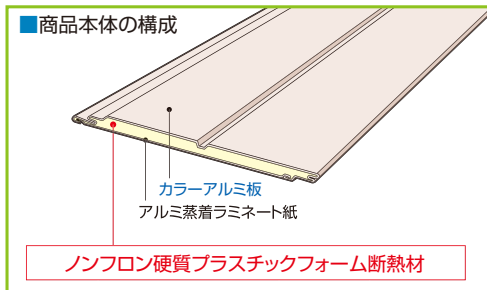
省エネ効果もバッチリ! 快適な温度を逃がしません。

他の外装材に比べ、ひととき高い断熱性!!

サイディング本体の芯材に、高い断熱性能を持つノンフロン硬質プラスチックフォーム断熱材*を使用。すぐれた省エネ効果が得られます。

*ノンフロン硬質プラスチックフォーム断熱材

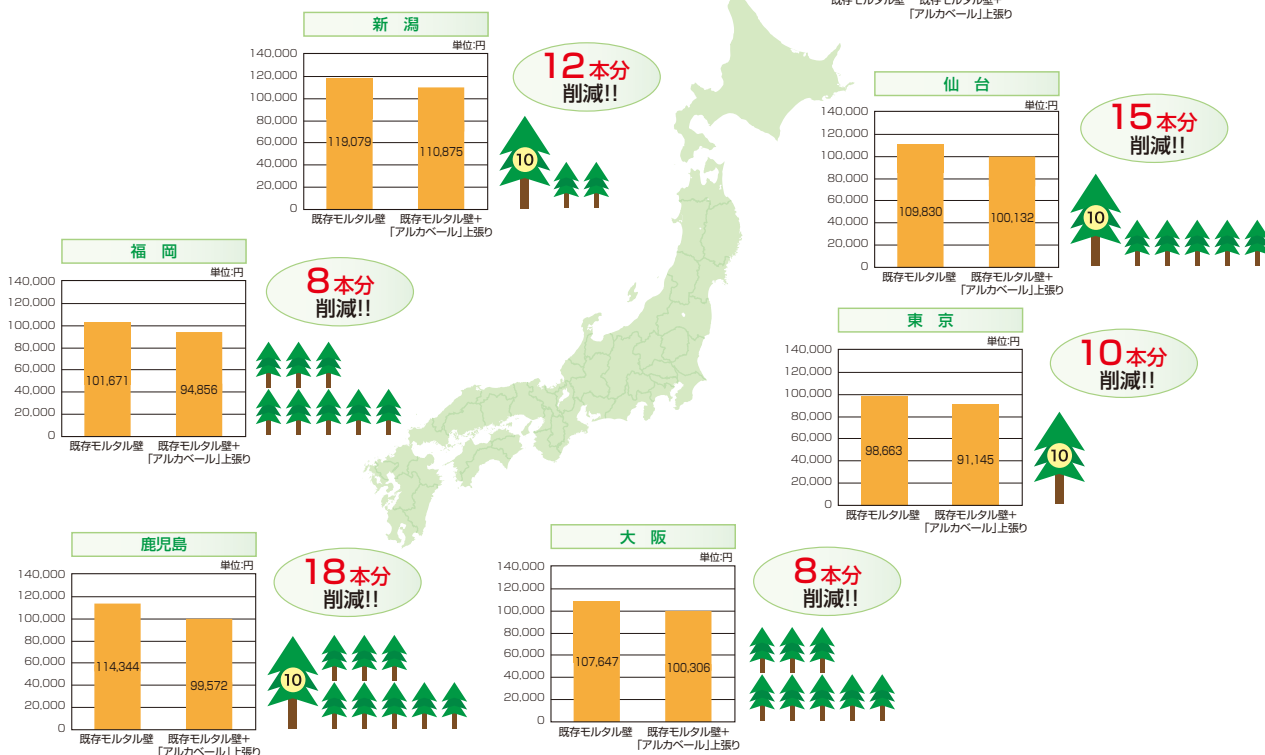
きめ細かい発泡樹脂が充填されており、極めて高い断熱性能を発揮する建材です。



暖冷房費が節約できて、経済的!

「アルカベール」を上張りすることにより、年間暖冷房費を6.7~12.9%削減します。

🌲 = CO₂削減量(効果)算出 杉の木換算 14 [kg-CO₂/(本年)](50年杉)



【算出条件】

- ◎住宅モデル：第15回熱シミュレーション 1985/09宇田川光弘[標準問題の提案 住宅用標準問題]
- ◎住宅断熱仕様：昭和55年省エネルギー基準適合レベル
- ◎使用ソフト：SMASH(住宅の熱負荷計算プログラム)/ (財)IBEC
- ◎気象データ：2000年版拡張AmEAS標準年気象データ/建築学会
- ◎空調設定：自立循環型住宅開発委員会スケジュールに基づく間欠運転
- ※室温が暖房期間においては設定温度以上、冷房期間においては設定温度以下の場合、暖冷房は行われません。暖房設定温度：20[℃]・冷房設定温度：26[℃]・冷房設定温度：60[℃]
- ◎換気回数：1.0[回/h]
- ◎原単位：暖房・冷房をエアコンで行うとする。
- 成績係数(COP)：2.97(暖房) 2.67(冷房) 電力単価：22[円/Kwh] (NEDO:「住宅・建築物高効率エネルギーシステム導入促進事業」で導入前の比較する従来機器の性能として用いられる値)
- ◎CO₂排出原単位：2008年度電気業者別二酸化炭素排出係数

特長

選び方

施工例

本文

関連部材

設計・施工資料

7 遮音性能

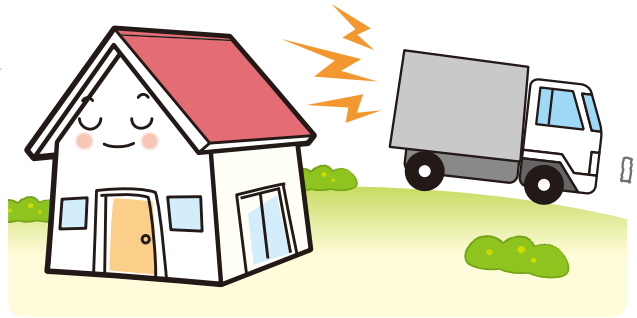
うるさい音を大幅に軽減。毎日安心して暮らせます。

騒音を入れない、出さない高性能!!

■静かな住空間も快適さの要素

一般に壁材の遮音性能は、その音が壁を通り抜けるとき、壁がどれだけ音を弱めるか(透過損失)で決まります。

戸外の騒音も大幅に軽減。
快適な住環境が得られます。



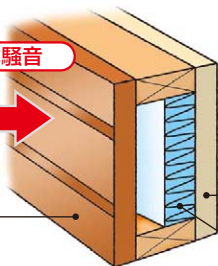
- 透過損失**
- 40dB以上 : かなり遮音効果あり
 - 20~30dB : 普通
 - 10dB : 遮音効果なし

-48dBの
遮音効果!

電車の車内のような騒音

80dB
(1000Hz)

アルカベール
15mm



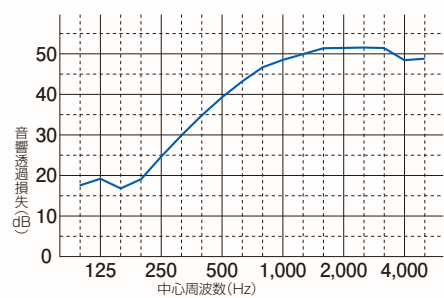
図書館の静けさ

32dB
(1000Hz)

石膏ボード9mm
グラスウール断熱材50mm

■音響透過損失測定結果

試験体名: アルカベール(壁構造体)



■アルカベール(壁構造体)の透過損失

(dB):48dB(1,000Hz)>

MYタイプ JIS A 1416 社内試験
サイディング本体+グラスウール50mm+石膏ボード9mmの壁構造体で測定

※「アルカベール」単体の透過損失は、17dB(1,000Hz)です。

8 通気構法

結露防止で、大切な家を長持ちさせます。

通気構法で、結露を防止できます。

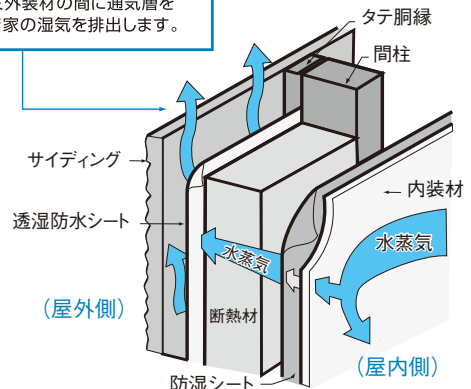
■通気構法の必要性とは!

これからの住まいのキーワードは、“高品質・長寿命”です。しかし、住宅の高気密化が進む昨今、これに伴う壁体内の結露が問題になります。壁体内に結露が発生すると、柱・間柱・土台といった構造体の腐朽や、断熱材を濡らしてしまい、断熱性能の低下を招くからです。

YKK APでは、この壁体内結露を防止するために通気構法を標準工法といたします。壁体内に空気の通り道をつくり、湿気を放出して、住宅の耐久性と快適性を向上させます。

壁体内の湿気を通気層から排出。

壁体とアルミ外装材の間に通気層を設けることで家の湿気を排出します。



特長

選び方

施工例

本文

関連部材

設計・施工資料



左右張分け

個性が発揮できシャープで都会的な印象に。

縦のラインで切替える張分け方法で、伸びやかでスマートな外観スタイルになり、個性的な印象に仕上がります。



部分張分け

アクセントの部分が強調されて軽快な印象に。

建物の凹凸部分や玄関、バルコニーの部分に合わせて外装材を張分けの方法で、建物の奥行きや立体感を演出します。



● 同じ柄同士を合わせる

カーレ (Color: ライトベージュ)



カーレ (Color: ダークベージュ)

クリアバミス (Color: クリアグレイ)



クリアバミス (Color: クリアベージュ)

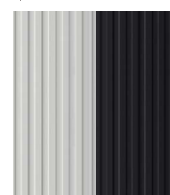
ビットストーン (Color: ハーモニーベージュ)



ビットストーン (Color: マトルベージュ)

【タテ張り例】

ラインパークスパン (Color: シルバー) ↓



ラインパークスパン (Color: スミゾメ) ↑

ヨコ張りスタック (Color: クレイベージュ) ↓



ヨコ張りスタック (Color: シェルホワイト) ↑

ラインパーク (Color: シルバー) ↓



カーレ (Color: ティーブラウン) ↑

特長

選び方

施工例

本文

関連部材

設計・施工資料



特長

選び方

施工例

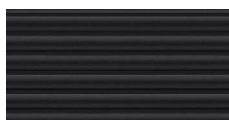
本文

関連部材

設計・施工資料

ラインパーク
(Color: スミゾメ)

▶ P.60



ラインパーク
(Color: シルバー)

▶ P.60



部分張分け

YKK AP ショールームのご案内

■ショールーム品川



開館時間:
10:00~17:00

休館日:毎週水曜日(ただし、
祝日の場合は開館)。
夏期休館日・年末年始休館日
あり。

休館日、開館時間につきましては、事前にご確認ください。

所在地:東京都港区港南2-15-4
品川インターシティホール棟 地下1階
【ご来館、展示についてのお問い合わせ】
TEL.03-3472-1380



アクセスは
こちらから

■ショールーム新宿



開館時間:
10:00~17:00

休館日:毎週水曜日(ただし、
祝日の場合は開館)。
夏期休館日・年末年始休館日
あり。

休館日、開館時間につきましては、
事前にご確認ください。

所在地:東京都渋谷区代々木2-1-5
JR南新宿ビル 8F
【ご来館、展示についてのお問い合わせ】
TEL.03-5302-1434



アクセスは
こちらから



■ショールーム横浜 2014年9月18日オープン



開館時間:
10:00~17:00

休館日:毎週水曜日(ただし、
祝日の場合は開館)。
夏期休館日・年末年始休館日
あり。

休館日、開館時間につきましては、
事前にご確認ください。

所在地:神奈川県横浜市西区みなとみらい2-2-1
横浜ランドマークタワー 34F
【ご来館、展示についてのお問い合わせ】
TEL.045-228-3580



アクセスは
こちらから



■ショールーム大阪



開館時間:
10:00~17:00

休館日:毎週水曜日(ただし、
祝日の場合は開館)。
夏期休館日・年末年始休館日
あり。

休館日、開館時間につきましては、
事前にご確認ください。

所在地:大阪府大阪市北区角田町8-1
梅田阪急ビルオフィスタワー 20F(阪急百貨店のビル)
【ご来館、展示についてのお問い合わせ】
TEL.06-6363-4334



アクセスは
こちらから



■ショールーム広島



開館時間:
10:00~17:00

休館日:毎週水曜日(ただし、
祝日の場合は開館)。
夏期休館日・年末年始休館日
あり。

休館日、開館時間につきましては、
事前にご確認ください。

所在地:広島県広島市南区宇品西4-1-36
【ご来館、展示についてのお問い合わせ】
TEL.082-505-2020



アクセスは
こちらから



■ショールーム福岡



開館時間:
10:00~17:00

休館日:毎週水曜日(ただし、
祝日の場合は開館)。
夏期休館日・年末年始休館日
あり。

休館日、開館時間につきましては、
事前にご確認ください。

所在地:福岡県福岡市博多区住吉1-2-25
キャナルシティ・ビジネスセンタービル3F
【ご来館、展示についてのお問い合わせ】
TEL.092-292-3452



アクセスは
こちらから



販売店・建築会社・工務店様へのお願い

【商品選択上のごお願い】

●商品は、使用用途・使用場所などを限定しているもの、専門施工が必要となるものがあります。商品仕様をご確認のうえ、商品を選定してください。

【組立・施工上のごお願い】

●商品の組立・施工については、必ず説明書に従ってください。

【お施主様引渡し時のお願い】

●商品の取扱説明書(使い方&お手入れガイドブック)をご用意しています。必ず、お施主様や建築物を管理されている方にお渡しください。



YKK AP株式会社

商品に関するご相談・お問い合わせは、

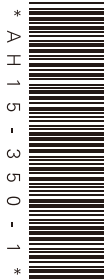
お客様相談室まで

受付時間/月~土 9:00~17:00(日・祝日・年末年始・夏期休暇等を除く)

■建築・設計関係者様
☎0120-72-4134

■一般のお客様
☎0120-20-4134

●お問い合わせ、ご用命は……



A H 1 5 - 3 5 0 - 1